

# Liebe Kolleginnen und Kollegen,

wir laden Sie herzlich zu unserem 2. interdisziplinären mikrochirurgischen und endoskopischen Hands-on-Orbita-workshop ein.

Die Chirurgie in der Orbita repräsentiert eine Schnittstelle aus den Fachgebieten der Neurochirurgie, Mund-Kiefer- und Gesichtschirurgie, Augenheilkunde sowie der HNO-Chirurgie.

Zusammen mit den entsprechenden Fachkollegen freuen wir uns, Ihnen unterschiedliche Zugänge zur Orbita vorzustellen.

Nach jeweils kurzer Einführung und Demonstration am „Master“-Kopf werden Sie Gelegenheit haben, alle Zugänge am Präparat selbst auszuprobieren.

Wir freuen uns, Sie am 13. und 14. März 2014 in Münster begrüßen zu dürfen.

Mit besten Grüßen

**Prof. Dr. med. Uta Schick**  
Chefärztin der Klinik für Neurochirurgie

## Information

### Veranstalter

Clemenshospital GmbH, Neurochirurgie  
Prof. Dr. med. Uta Schick

### Tagungssekretariat

Gabriele Kühling  
Telefon 0251.976-2401  
Telefax 0251.976-2402  
neurochirurgie@clemenshospital.de

### Ort

Prosektur der Anatomie  
Vesaliusweg 2-4  
48149 Münster  
petra.dirks@ukmuenster.de  
<http://campus.uni-muenster.de/prosektur.html>

### Zertifizierung

Der Workshop ist seitens der ÄKWL mit **12 Punkten** zertifiziert, bitte füllen Sie nach der Veranstaltung die Evaluationsbögen aus, die Ihren Mappen beiliegen.

### Mit freundlicher Unterstützung:

**AESCULAP®**

**BrainLAB**

**301**  
FP3

**ETHICON**  
a Johnson & Johnson company

**INTEGRA**  
Innovations. For Life.

**Takeda**

**ZEISS**

**ERBE**  
Perfection for Life

**BIOMET®**

**FEHLING  
INSTRUMENTS**

**STORZ**  
KARL STORZ – ENDOSKOPE

**TUTOGEN**  
an RTI BIOLOGICS company

**Codman**  
a Johnson & Johnson company



**Prosektur der Anatomie**  
**Vesaliusweg 2-4**  
**48149 Münster**  
<http://campus.uni-muenster.de/prosektur.html>

Qualität und Kompetenz im Zeichen der Barmherzigkeit.

**Clemenshospital  
GmbH**

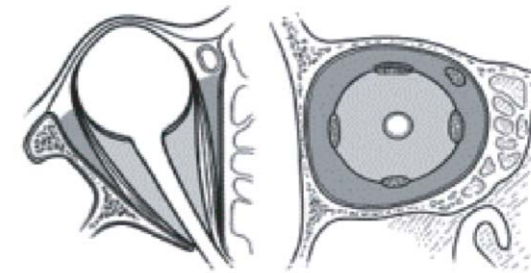
AKADEMISCHES LEHRKRANKENHAUS DER WEST-  
FÄLISCHEN WILHELMS-UNIVERSITÄT MÜNSTER

Düesbergweg 124  
48153 Münster  
Telefon 0251.976-0  
Telefax 0251.976-4440  
info@clemenshospital.de  
www.clemenshospital.de

Das Clemenshospital ist ein Krankenhaus der Misericordia GmbH Krankenhaus-träger-gesellschaft. Weitere Häuser sind das Augustahospital Anholt, die Raphaelsklinik Münster und das St. Walburga-Krankenhaus Meschede.

## 2. Interdisziplinärer mikrochirurgischer und endoskopischer Hands-on- Orbita-Workshop

von transkonjunktival, transethmoidal, lateral,  
supraorbital bis pterional extradural



**Münster**  
**13. – 14.03.2014**



## ■ Donnerstag, 13.03.2014 (12.00 – 17.00 Uhr)

### 12.00 | Begrüßung

U. Schick

### 12.10 | Short Lectures

#### Zugänge zur Orbita: Übersicht (5 Min.)

W. Hassler

#### Supraorbitaler Zugang (5 Min.)

W. Hassler

#### Laterale Orbitotomie (5 Min.)

W. Lieb

#### Medialer transkonjunktiver Zugang (5 Min.)

W. Lieb

### 12.30 | Hands-on

#### Supraorbitaler Zugang (rechts) (30 Min.)

W. Hassler

#### Laterale Orbitotomie (links) (30 Min.)

W. Lieb

#### Medialer transkonjunktiver Zugang (links) (30 Min.)

W. Lieb

### >>> 14.30 – 15.00 | Pause

### 15.00 | Short Lectures

#### Anatomische Darstellung der Orbita (5 Min.)

W. Knabe

#### Transethmoidaler Zugang zur medialen Orbita (5 Min.)

K. Schwager

#### Endoskopische Optikuskanaldekompensation (5 Min.)

K. Schwager

### 15.15 – 17.00 | Hands-on

#### Anatomische Darstellung der Orbita (30 Min.)

W. Knabe

#### Transethmoidaler Zugang zur medialen Orbita (rechts) (30 Min.)

K. Schwager

#### Endoskopische Optikuskanaldekompensation (rechts) (30 Min.)

K. Schwager

## ■ Freitag, 14.03.2014 (08.30 – 12.00 Uhr)

### 08.30 | Short Lectures

#### Untерlidzugang transkonjunkтив (5 Min.)

M. Klein

#### Orbitaboden / infraorbitaler Zugang (5 Min.)

M. Klein

#### Lateraler transkonjunkтив (5 Min.)

W. Hassler

### 08.45 | Hands-on

#### Untерlidzugang transkonjunkтив (links) (30 Min.)

M. Klein

#### Orbitaboden / infraorbitaler Zugang (rechts) (30 Min.)

M. Klein

#### Lateraler transkonjunkтив (rechts) (30 Min.)

W. Hassler

### >>> 10.15 | Pause

### 10.45 | Short Lecture

#### Pterional extraduraler Zugang, Optikuskanal (5 Min.)

U. Schick

### 10.50 | Hands-on

#### Pterional extraduraler Zugang, Optikuskanal (rechts) (60 Min.)

U. Schick, K. Daabak

### 11.50 – 12.00 | Schlussbemerkung

U. Schick

## ■ Referenten | Informationen

### Kursleitung

Prof. Dr. med. Uta Schick

Neurochirurgische Klinik

Clemenshospital Münster

### Referenten

Prof. Dr. U. Schick (NC, Münster)

Prof. Dr. W. Hassler (NC, Duisburg)

Prof. Dr. W. Lieb (Ophthalmologie, Karlsruhe)

Prof. Dr. W. Knabe (Anatomie, Münster)

Prof. Dr. K. Schwager (HNO, Fulda)

Prof. Dr. M. Klein (MKG, Münster)

### Tutoren

Dr. R. Hahn (NC, Münster)

Hr. K. Daabak (NC, Münster)

Prof. M. Nieschalk (HNO, Münster)

### Teilnahmegebühr:

Aktiv: 400,00 Euro

Passiv: 100,00 Euro

Teilnehmer aktiv: max. 15

Teilnehmer passiv: max. 20

Um Voranmeldung wird gebeten!

Die Platzvergabe erfolgt nach Eingang der Anmeldungen.

### Abendessen

13.03.2014, 20.00 Uhr

Altes Gasthaus Leve

Alter Steinweg 37

48143 Münster

Telefon 0251.45595

www.gasthaus-leve.de

## ■ Antwortkarte

Wir bitten um Ihre Anmeldung bis zum **03.03.2014** per Fax an die Nummer **0251.976-2402**.

Ich melde mich verbindlich zur aktiven Teilnahme an

Ich melde mich verbindlich zur passiven Teilnahme an

Name, Vorname: \_\_\_\_\_

Institution: \_\_\_\_\_

Straße: \_\_\_\_\_

PLZ, Ort: \_\_\_\_\_

Telefon: \_\_\_\_\_

E-Mail: \_\_\_\_\_

Clemenshospital Münster  
Neurochirurgische Klinik  
Düesbergweg 124  
48153 Münster